

Portable Ultrasound



Echografie beperkt complicaties bij thoracocentese

De Signos is een voordelige en handzame echografieoplossing

- FEIT: Echografie is een eenvoudig en effectief hulpmiddel voor het beoordelen van de longen¹
- FEIT: Het gebruik van echografie als een lokaal hulpmiddel bij thoracocentese brengt de complicatiefactor terug van 18-29% naar 0-3%²
- FEIT: Echografie kan worden gebruikt om te bevestigen dat een long normaal is³

Onmiddellijke
inschakeling

Geschreven en
gesproken
aantekeningen

Hoge
resolutie

Lichtgewicht

Touchscreen-
display

Batterij met lange
levensduur

Geheugen voor
10.000 beelden



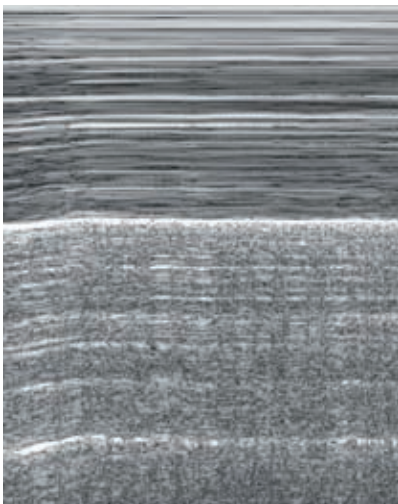
Ware grootte

Portable Ultrasound



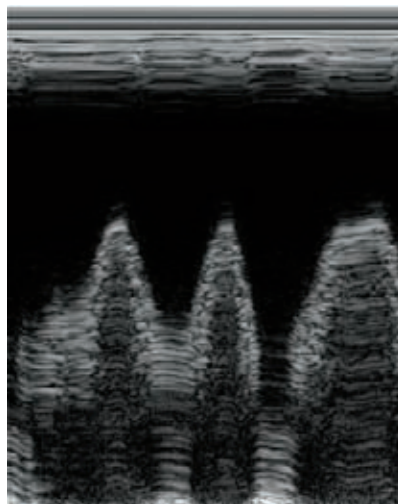
Bespaar tijd door gebruik te maken van echografie op de behandelplek

Lichtenstein heeft aangetoond dat eenvoudige echografie effectief is bij een beoordeling van de longen¹ en dat de M-modus kan worden gebruikt om bepaalde kenmerkende patronen te ontdekken die worden geassocieerd met diverse longaandoeningen. Enkele eenvoudige maar nuttige patronen en de gerelateerde aandoeningen zijn:



Kustlijnpatroon

Dit patroon wordt geassocieerd met een normale long.



Sinusgolfpatroon

Dit patroon wordt geassocieerd met een pleurale effusie waarbij de patiënt diep en regelmatig in- en uitademt.



Barcodepatroon

Dit patroon wordt geassocieerd met een pneumothorax.



B-modus - grote pleurale effusie links

Kijk op www.pt-medical.nl
of
bel +31 (0)594 587 280
voor meer informatie

REFERENTIES

1 Lichtenstein D: Ultrasound in the management of thoracic disease. *Critical Care Medicine* 2007;35:5:250-261.

2 Feller-Kopman D: Ultrasound-Guided Thoracentesis. *Chest* 2006;129:1709-1714.

3 Lichtenstein D, Menu Y: A bedside ultrasound sign ruling out pneumothorax in the critically ill: Lung sliding. *Chest* 1995; 108:1345-1348.

©2011 Signostics, Inc. Alle rechten voorbehouden.