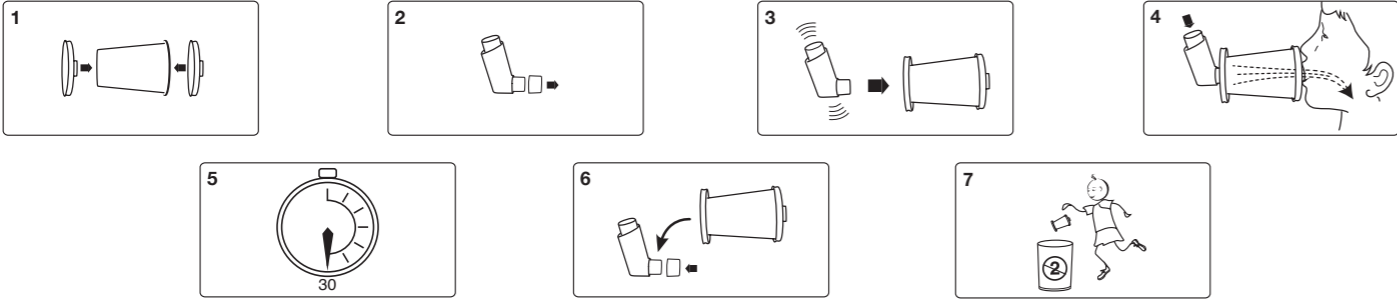


## DispozABLE™ Spacer



#### sv

- Montera ihop DispozABLE™-inhalationsbehållaren. Kontrollera före användning att inga föremål finns kvar inne i DispozABLE™-inhalationsbehållaren.
- Avlägsna dosinhalatorns lock.
- Skaka dosinhalatorn/Förbered dosinhalatorn enligt tillverkarens instruktioner. Sätt in dosinhalatorn i dosinhalatoradaptern på undersidan av DispozABLE-inhalationsbehållaren.
- Andas ut helt och hållet, placera DispozABLE-inhalationsbehållarens munstycke mellan läpparna. Aktivera dosinhalatorn (en puff). Andas omedelbart långsamt in genom munnen (normalt 5 sekunder). Håll andan i 5–10 sekunder. Andas normalt.
- Vänta i 30 sekunder/Följ tillverkarens instruktioner. Repetera stegen 2–4. Introducera en puff i taget i inhalation-sbehållaren.
- Efter användning, avlägsna dosinhalatorn och lägg på locket igen.
- Det rekommenderas att DispozABLE-inhalationsbehållaren kasseras efter varje användningsgång. Den kan slängas tillsammans med vanligt hushållsavfall.

**För användning tillsammans med dosinhalatorer.** DispozABLE-inhalationsbehållaren är planerad för användning i skolor, i nödsituationer och för reversibilitetstest. Den är designad för att förbättra läkemedelsdeponeringen genom att förbättra hur läkemedlet levereras långt in i lungorna från din dosinhalator, vilket i sin tur gör medicineringen effektivare. Denna inhalationsbehållare bör kasseras efter användning.

***Använd endast varje distanselement en gång.***

#### no

- Sett sammen DispozABLE™-kammeret. Sørg for at det ikke er noe igjen inni DispozABLE™-kammeret før bruk.
- Fjern korken på doseringsinhalatoren.
- Rist doseringsinhalatoren eller forbered den etter produsentens instruksjoner. Stikk munestykket på doseringsinhalatøren inn i tilslutningsstykket på DispozABLE-kammeret.
- Pust helt ut og plasser munestykket på DispozABLE-kammeret mellom leppene. Trykk på doseringsinhalatoren (ett trykk). Trekk umiddelbart pusten sakte inn (vanligvis i 5 sekunder) gjennom munnen. Hold pusten i 5-10 sekunder. Pust normalt.
- Vent i 30 sekunder/tølg produsentens instruksjoner. Gjenta trinn 2-4. Trykk kun én dose inn i kammeret hver gang.
- Fjern doseringsinhalatoren og sett på korken etter bruk.
- Det anbefales at DispozABLE-kammeret kastes etter hver bruk. Kan kastes sammen med alminnelig husholdning-savfall.

**For bruk med doseringsinhalatorer.** DispozABLE-kammeret er utviklet for bruk i skoler, ved nødtilfeller og for reversibilitetstester. Kammeret er utviklet for å forbedre deponeringen av medisin gjennom å bedre tilførselen av medikamentet fra doseringsinhalatoren dypt ned i lungene, noe som igjen fører til at medisinen virker bedre. Dette kammeret skal kastes etter hver bruk.

***Bruk hver Spacer kun en gang.***

#### arb

١ . قم بتجميع مبادئ DispozABLE™. تأكد من عدم وجود أي شيء بداخل المبادئ قبل استخدامه.

٢ . ازل غطاء جهاز الاستنشاق.

٣ . رج جهاز الاستنشاق/جهزه حسب تعليمات الشركة المصنعة. ثبته في مكانه. المخصص في قاعدة المبادئ DispozABLE™.

٤ . قم برفير كامل، ثم ضع فتحة القدم بين الشفتين. قم بتشغيل جهاز الاستنشاق (بخة واحدة). ثم استنشقا حالا ويبطء (عادة لمدة ٥ ثوان) عبر القدم. احبس الهواء لمدة من ٥-١٠ ثوان. ثم تنفس بشكل طبيعي .





٥ . انتظر لمدة ٣٠ ثانية / اتبع تعليمات الشركة المصنعة. كرر الخطوات من ٢ إلى ٤ . أدخل بخة واحدة في المبادئ كل مرة.

٦ . ازل جهاز الاستنشاق بعد الاستعمال وأعد الغطاء إليه.

٧ . يُفضل أن يتم التخلص من مبادئ DispozABLE™ بعد كل استخدام. ويمكن التخلص منه مع نفايات المنزل العادية.

**يستخدم مع أجهزة الاستنشاق ذات الجرعات المقننة.** صمم مبادئ DispozABLE™ ليستخدم في المدارس، وفي حالات الطوارئ، وفي اختبارات العكسية.صمم ليحسن من توزيع الدواء وتحسين وصول الدواء من جهاز الاستنشاق إلى أعماق الرئتين، مما يزيد من فعالية الدواء. يجب التخلص من المبادئ بعد كل استخدام. ويستخدم لمرة واحدة فقط. **يستخدم المبادئ لمرة واحدة فقط**

#### Symbols

	Consult accompanying documents
	Manufacturer
	Single use <span> </span> : use only once
	This product complies with the essential requirements of the medical devices directive (93/42/EEC).

 Clement Clarke International Ltd.,  
Edinburgh Way, Harlow, Essex.  
CM20 2TT, GB.  
Tel: +44 (0)1279 414969  
Fax: +44 (0)1279 456300  
Website: www.clement-clarke.com

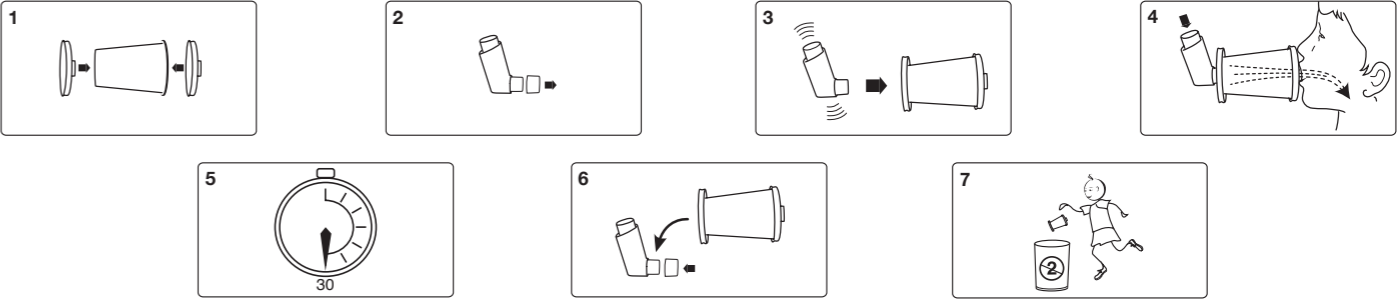
Part no: 3609510 issue 2 Jan 2021

**EC REP**

**HAAG-STREIT SURGICAL GmbH & Co. KG.**  
Rosengarten 10, 22880 Wedel, Germany.  
T: +49 4103 709 01

**HS CLEMENT CLARKE INTERNATIONAL**

## DispozABLE™ Spacer - Instructions for Use



#### en

- Assemble the DispozABLE™ Spacer. Ensure no objects have been left inside the DispozABLE™ Spacer prior to use.
- Remove cap from MDI.
- Shake MDI/Prepare the MDI as per manufacturer's instructions. Insert MDI into MDI adapter at base of DispozABLE Spacer.
- Breathe out all the way, place DispozABLE Spacer mouthpiece between lips. Actuate MDI (one puff). Immediately inhale slowly through the mouth. Hold breath for 5-10 seconds. Breathe normally.
- Wait 30 seconds/ Follow manufacturer's instructions. Repeat steps 2 to 4. Introduce one puff at a time into Spacer.
- After use, remove MDI and replace its cap.
- It is recommended DispozABLE Spacer is disposed of after each use. Can be disposed of with normal household waste.

**For use with Metered Dose Inhalers.** The DispozABLE Spacer has been designed for use in schools, in an emergency and forreversibility testing. Designed to improve medication deposition improving the delivery of medication from your metered dose inhaler (MDI) deep into the lungs, which in turn makes the medication more effective. This Spacer should be disposed of after each use.

***Use each Spacer once only.***

#### fr

- Assemblez la chambre d'inhalation DispozABLE™. Assurez-vous qu'aucun objet n'a été laissé à l'intérieur de la chambre d'inhalation DispozABLE™ avant de l'utiliser.
- Retirez le capuchon de l'ID (inhalateur-doseur).
- Secouez l'ID/Préparez l'ID conformément aux instructions du fabricant. Insérez l'ID dans l'adaptateur pour ID à la base de la chambre d'inhalation DispozABLE.
- Expirez à fond et placez l'embout buccal de la chambre d'inhalation DispozABLE entre vos lèvres. Déclenchez l'ID (une bouffée). Inhalez immédiatement lentement et (en principe 5 secondes) par la bouche. Retenez votre respiration pendant 5-10 secondes. Respirez normalement.
- Attendez 30 secondes/ Suivez les instructions du fabricant. Répétez les étapes 2 à 4. Laissez entrer une bouffée à la fois dans la chambre d'inhalation.
- Après utilisation, retirez l'ID et remettez le capuchon en place.
- Il est recommandé de jeter la chambre d'inhalation DispozABLE après chaque utilisation. Elle peut être jetée avec les ordures ménagères habituelles.

**Cet appareil est destiné à être utilisé avec un inhalateur-doseur.** La chambre d'inhalation DispozABLE a été conçue pour être utilisée dans les écoles, en cas d'urgence et pour tester la réversibilité. Elle a été conçue pour améliorer le dépôt du médicament de l'inhalateur-doseur (ID) au plus profond des poumons, ce qui rend le médicament plus efficace. Cette chambre d'inhalation doit être jetée après chaque utilisation.

***Chaque chambre d'inhalation est à usage unique.***

#### de

- Montieren Sie den DispozABLE™ Spacer. Überprüfen Sie vor der Benutzung, dass sich keine Objekte im DispozABLE™ Spacer befinden.
- Entfernen Sie die Kappe vom Dosieraerosol.
- Schütteln Sie das Dosieraerosol/Bereiten Sie das Dosieraerosol gemäß dem Anweisungen des Herstellers vor. Stecken Sie das Dosieraerosol in den entsprechenden Adapter am Boden des DispozABLE Spacers.
- Atmen Sie vollständig aus und führen Sie das Mundstück des DispozABLE Spacers zwischen Ihre Lippen. Betätigen Sie das Dosieraerosol (ein Sprühstoß). Atmen Sie sofort langsam (üblicherweise 5 Sekunden) durch den Mund ein. Halten Sie für 5-10 Sekunden die Luft an. Atmen Sie normal weiter.
- Warten Sie 30 Sekunden/Befolgen Sie die Anweisungen des Herstellers. Wiederholen Sie die Schritte 2 bis 4. Laden Sie jeweils nur einen Sprühstoß in den Spacer.
- Entfernen Sie das Dosieraerosol nach der Benutzung und setzen Sie die Kappe wieder auf.
- Es wird empfohlen, den DispozABLE Spacer nach der Benutzung z entsorgen. Er kann dem normalen Hausmüll zugeführt werden.

**Zur Verwendung mit Dosieraerosolen.** Der DispozABLE Spacer ist für die Verwendung in Schulen, in Notfällen und für Reversibilitätstests konzipiert. Er dient der verbesserten Aufnahme der Wirkstoffe, indem das Medikament besser vom Dosieraerosol bis tief in die Lungen transportiert wird, was die Wirksamkeit des Medikaments verstärkt. Der Spacer sollte nach der Benutzung entsorgt werden.

***Verwenden Sie jeden Abstandshalter nur einmal.***

#### it

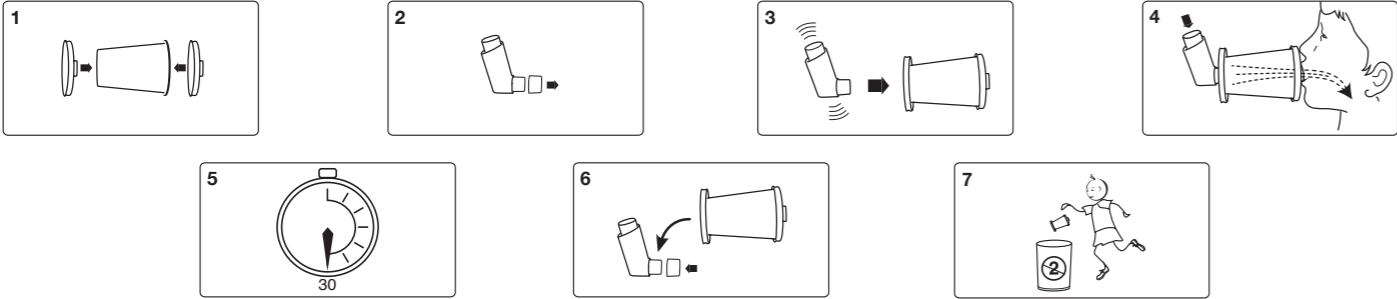
- Montare il distanziatore DispozABLE™. Assicurarsi che non siano rimasti oggetti all'interno del distanziatore DispozABLE™ prima dell'uso.
- Rimuovere il tappo dall'inalatore predosato (MDI).
- Scuotere l'inalatore/preparare l'inalatore secondo le istruzioni del fabbricante. Inserire l'inalatore nell'adattatore apposito alla base del distanziatore DispozABLE.
- Espirare bene, posizionare il boccaglio del distanziatore DispozABLE tra le labbra. Attivare il dispositivo MDI (uno spruzzo). Inalare immediatamente lentamente (di solito 5 secondi) attraverso la bocca. Trattenere il respiro per 5-10 secondi. Respirare normalmente.
- Attendere 30 secondi/seguire le istruzioni del fabbricante. Ripetere i punti da 2 a 4. Introdurre uno spruzzo alla volta nel distanziatore.
- Dopo l'uso, rimuovere l'inalatore e riposizionare il tappo.
- Si raccomanda di smaltire il distanziatore DispozABLE dopo ogni uso. Può essere smaltito con i normali rifiuti domestici.

**Da utilizzare con gli inalatori predosati.** Il distanziatore DispozABLE è stato concepito per essere utilizzato nelle scuole, in caso di emergenza e per i test di reversibilità. Concepito per migliorare il deposito del farmaco, migliorando così l'erogazione del farmaco dall'inalatore predosato (MDI) nei polmoni, il che rende il farmaco più efficace. Questo distanziatore deve essere smaltito dopo ogni utilizzo.

***Utilizzare ciascun distanziatore solo una volta.***



## DispozABLE™ Spacer



### nl

- Zet de DispozABLE™ Spacer in elkaar. Zorg ervoor dat er geen voorwerpen in de DispozABLE™ Spacer zijn achtergelaten, voordat het apparaat wordt gebruikt.
- Verwijder het kapje van de MDI.
- Schud de MDI/maak de MDI gebruiksklaar volgens de aanwijzingen van de fabrikant. Breng de MDI in de MDI-adapter aan de onderkant van de DispozABLE Spacer aan.
- Adem volledig uit en plaats het mondstuk van de DispozABLE Spacer tussen de lippen. Zet de MDI in werking (één pufje). Inhaleer onmiddellijk (ongeveer 5 seconden) langzaam door de mond. Houd de adem 5-10 seconden in. Adem vervolgens normaal.
- Wacht 30 seconden / Volg de aanwijzingen van de fabrikant. Herhaal stappen 2 t/m 4. Neem één pufje per keer in de Spacer.
- Verwijder de MDI na gebruik en zet het kapje weer terug.
- Het wordt aanbevolen dat de DispozABLE Spacer na gebruik wordt weggegooid. De DispozABLE Spacer mag in de normale huishoudafval worden weggegooid.

**Voor gebruik met Metered Dose Inhalers.** De DispozABLE Spacer is bedoeld voor gebruik in scholen, in noodgevallen en voor het testen van omkeerbaarheid. Ontworpen ter verbetering van de werking van de medicatie en het diep in de longen toedienen van uw metered dose inhaler (MDI), hetgeen de medicatie zodoende effectiever maakt. Deze Spacer dient na gebruik te worden weggegooid.

***De Spacer is voor slechts eenmalig gebruik bedoeld.***

### es

- Monte el separador DispozABLE™. Asegúrese de que no haya ningún objeto dentro del separador DispozABLE™ antes de utilizarlo.
- Quite el tapón del IDM.
- Agite el IDM. Prepare el IDM siguiendo las instrucciones del fabricante. Introduzca el IDM en el adaptador de la base del separador DispozABLE.
- Espire completamente, sitúe la boquilla del separador DispozABLE Spacer entre los labios. Presione el botón del IDM (un puf). Inmediatamente comience a inhalar lentamente (normal-mente cinco segundos) por la boca. Mantenga la respiración durante 5-10 segundos. Respire con normalidad.
- Espere treinta segundos. Siga las instrucciones del fabricante. Repita los pasos 2 a 4. Aplique un puf cada vez en el separador.
- Después del uso, extraiga el IDM y vuelva a ponerle el tapón.
- Le recomendamos desechar el separador DispozABLE después de cada uso. Puede desecharse con los residuos domésticos normales.

**Para utilizar con inhaladores de dosis medida (IDM).** El separador DispozABLE ha sido diseñado para su uso en colegios, en caso de urgencia o para pruebas de reversibilidad. Se ha diseñado para mejorar la administración de medicamentos, mejorando su liberación desde el inhalador de dosis medida (IDM) en los pulmones, lo que a su vez hace que la medicación sea más efectiva. El espaciador debe desecharse después de cada uso.

***Utilice cada espaciador una única vez.***

### pt

- Monte o Espaçador DispozABLE™. Certifique-se de que não existem objetos dentro do Espaçador DispozABLE™ antes de utilizar.
- Retire a tampa do Inalador Dosimetrado (MDI).
- Agite o MDI/Prepare o MDI de acordo com as instruções do fabricante. Insira o MDI no adaptador de MDI na base do Espaçador DispozABLE.
- Expire todo o ar, coloque o bocal do Espaçador DispozABLE entre os lábios. Acione o MDI (um borrifo). Inale devagar de imediato (normalmente 5 segundos) pela boca. Prenda a respiração durante 5-10 segundos. Respire normalmente.
- Aguarde 30 segundos/ Siga as instruções do fabricante. Repita os passos 2 a 4. Introduza um borrifo de cada vez no Espaçador.
- Após utilização, retire o MDI e substitua a tampa.
- Recomenda-se que o Espaçador DispozABLE seja eliminado após cada utilização. Pode ser eliminado com o lixo doméstico.

**Para utilização com Inaladores Dosimetrados.** O Espaçador DispozABLE foi concebido para utilização em escolas, em caso de emergência e em testes de reversibilidade. Concebido para melhorar a deposição de medicação melhorando a administração de medicação do inalador dosimetrado (MDI) nos seus pulmões o que, por sua vez, torna a medicação mais eficaz. Este Espaçador deve ser eliminado após cada utilização.

***Utilize cada espaçador apenas uma vez.***

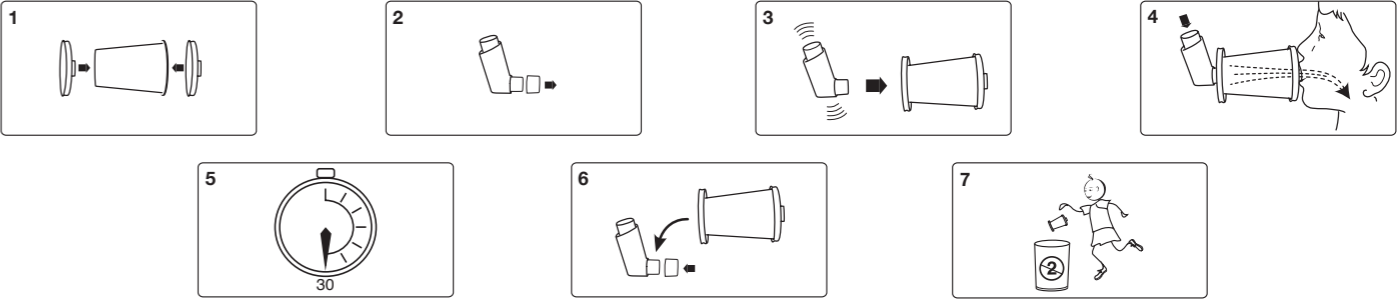
### pl

- Złóż kubek dystansujący DispozABLE™ z części. Dopilnuj, aby w środku urządzenia nie pozostały żadne przedmioty.
- Zdejmij pokrywkę z inhalatora.
- Wstrząśnij inhalator lub przygotuj go wg instrukcji producenta. Włóż inhalator do adaptera MDI na spodzie kubka.
- Wypuść całe powietrze z płuc i przyłóż ustnik kubka do ust. Naciśnij inhalator (na jeden oddech). Zacznij powoli wdychać (zazwyczaj przez 5 sekund) przez usta. Wstrzymaj oddech na 5-10 sekund. Oddychaj normalnie.
- Poczekaj 30 sekund lub postępuj wg wskazówek producenta. Powtórz kroki od 2 do 4. Za każdym razem wpuść zawartość inhalatora na jeden oddech do kubka DispozABLE Spacer.
- Po użyciu zdejmij inhalator i nałóż pokrywkę.
- Wyrzucić kubek DispozABLE Spacer po jednorazowym użyciu. Można go wyrzucić do normalnych śmieci komunalnych.

**Do użycia z inhalatorem ciśnieniowym z dozownikiem.** DispozABLE™ Spacer został zaprojektowany do wykorzystania w szkołach, sytuacjach zagrożenia lub badania odwracalności z myślą polepszenia dawkowania leku przy pomocy inhalatora do płuc, dzięki czemu leczenie jest skuteczniejsze. Kubek DispozABLE™ Spacer należy po użyciu wyrzucić. Tylko do jednorazowego użytku.

***Użyj kubka tylko jeden raz.***

## DispozABLE™ Spacer



### is

- Setjið DispozABLE™ Spacer innöndunar búnaðinn saman. Tryggið að engir hlutir séu í DispozABLE™ Spacer innöndunar búnaðinum fyrir notkun.
- Fjarlægjið lokið af innúðaskammtaranum.
- Hristið innúðaskammtarann/undirbúið innúðaskammtarann samkvæmt leiðbeiningum framleiðandans. Setjið innúðaskammtarann í þar til gert millistykki neðst á DispozABLE Spacer innöndunar búnaðinum.
- Andið fullkomlega út og komið munnstykki DispozABLE Spacer innöndunar búnaðarins fyrir á milli varanna. Þrýstið á innúðaskammta rann til að fá einn skammt (eitt þúst). Andið hægt inn (yfirleitt í fimm sekúndur) um munninn. Haldið andanum í fimm til tíu sekúndur. Andið eðlilega.
- Biðið í 30 sekúndur/fylgið leiðbeiningum framleiðandans eftir. Endurtakið skref 2 til 4. Setjið aðeins einn skammt í einu í innöndunar búnaðinn.
- Eftir notkun skal fjarlægja innúðaskammtarann og setja lokið aftur á hann.
- Ráðlagt er að fleygja DispozABLE Spacer innöndunar búnaðinum eftir hverja notkun. Honum má farga með hefðbundnu heimilissusli.

**Til notkunar með innúðaskömmturum.** DispozABLE Spacer innöndunar búnaðurinn er hannaður til notkunar í skólum, í neyðartilfellum og fyrir afturkræfnispróf. Innöndunar búnaðurinn er hannaður til að bæta lyfjaskömmtun frá innúðaskammtaranum þannig að hún nái djúpt til lungnanna og auki þannig áhrif lyfjagjafarinnar. Þessum innöndunar búnaði skal farga eftir hverja notkun.

***Notið hvert millistykki aðeins einu sinni.***

### el

- Συναρμολογήστε τον αεροθάλαμο DispozABLE™ Spacer. Πριν από τη χρήση, βεβαιωθείτε ότι δεν υπάρχει τίποτα μέσα στο DispozABLE™ Spacer.
- Αφαιρέστε το καπάκι από τον δοσιμετρικό εισπνευστήρα (MDI).
- Ανακινήστε τον δοσιμετρικόεισπνευστήρα/Προετοιμάστε τον δοσιμετρικό εισπνευστήρα σύμφωνα με τις οδηγίες του κατασκευαστή. Τοποθετήστε τον εισπνευστήρα στον προσαρμογέα δοσιμετρικού εισπνευστήρα στη βάση του DispozABLE Spacer.
- Εκπνεύστε τελείως, τοποθετήστε το επιστόμιο του DispozABLE Spacer ανάμεσα στα χείλη σας. Ενεργοποιήστε τον δοσιμετρικό εισπνευστήρα (μία εκπνοή). Αμέσως μετά, εισπνεύστε αργά (τυπική διάρκεια εισπνοής: 5 δευτερόλεπτα) μέσω του στόματος. Κρατήστε την αναπνοή σας για 5-10 δευτερόλεπτα. Αναπνεύστε κανονικά.
- Περιμένετε για 30 δευτερόλεπτα/Ακολουθήστε τις οδηγίες του κατασκευαστή. Επαναλάβετε τα βήματα 2 έως 4. Εισάγετε μία εκπνοή κάθε φορά μέσα στο Spacer.
- Μετά τη χρήση, απομακρύνετε τον δοσιμετρικό εισπνευστήρα και τοποθετήστε πάλι το καπάκι του.
- Συνιστάται να απορρίπτεται το DispozABLE Spacer μετά από κάθε χρήση. Μπορεί να απορρίπτεται μαζί με τα συνήθη οικιακά απορρίμματα.

**Για χρήση με δοσιμετρικούς εισπνευστήρες.** Το DispozABLE Spacer έχει σχεδιαστεί για να χρησιμοποιείται στα σχολεία, σε περιπτώσεις επείγουσας ανάγκης και σε δοκιμασίες αναστρεψιμότητας. Έχει σχεδιαστεί για να βελτιώνεται η εναπόθεση του φαρμάκου, βελτιώνοντας τη μεταφορά του φαρμάκου από τον δοσιμετρικό εισπνευστήρα σας (MDI) βαθιά μέσα στους πνεύμονες, καθιστώντας έτσι το φάρμακο αποτελεσματικότερο. Αυτό το Spacer πρέπει να απορρίπτεται μετά από κάθε χρήση. ***Χρησιμοποιείτε το κάθε Spacer μόνο μία φορά.***

### fi

- Kokoa DispozABLE™-säiliö. Varmista ennen käyttöä, ettei DispozABLE™-säiliöön ole jäänyt mitään esineitä.
- Poista inhalaatiosumutteen suojus.
- Ravista inhalaatiosumutetta / Valmistele inhalaatiosumute valmistajan ohjeiden mukaisesti. Aseta inhalaatiosumute kiinnittimeensä DispozABLE-säiliön alaosaan.
- Hengitä ulos loppuun asti ja vie DispozABLE-säiliön suukappale huulien väliin. Käytä inhalaatiosumutetta (laukaise yksi annos). Hengitä heti syvään (yleensä 5 sekuntia) suun kautta. Pidätä hengitystäsi 5–10 sekuntia. Hengitä normaalisti.
- Odota 30 sekuntia / Noudata valmistajan ohjeita. Toista vaiheet 2–4. Laukaise yksi annos kerrallaan säiliöön.
- Poista inhalaatiosumute ja laita suojus takaisin käytön jälkeen.
- Suosittelemme, että DispozABLE-säiliö hävitetään jokaisen käyttökerran jälkeen. Se voidaan hävittää tavallisen kotitalousjätteen mukana.

**Käytetään inhalaatiosumutteiden kanssa.** DispozABLE-säiliö on tarkoitettu käytettäväksi kouluissa, hätätilanteessa ja palautuvuustesteissä. Sen tarkoituksena on parantaa lääkkeenottoa laukaisemalla inhalaatiosumutteen annos syvälle keuhkoihin, mikä tehostaa lääkkeen vaikutusta. Tämä säiliö on hävitettävä jokaisen käyttökerran jälkeen.

***Käytä jokaista spaceria vain kerran.***

### da

- Saml DispozABLE™ Spacer. Sørg for, at ingen objekter er blevet efterladt inden i DispozABLE™ Spacer før brug.
- Fjern hættten fra MDI.
- Ryst MDI / Forbered MDI i henhold til producentens anvisninger. Indsæt MDI i MDI-adapter på bunden af DispozABLE Spacer.
- Pust helt ud, og placer DispozABLE Spacer mundstykket mellem læberne. Aktiver MDI (et pust). Inhaler langsomt med det samme (typisk 5 sekunder) gennem munden. Hold vejret i 5 -10 sekunder. Træk vejret normalt.
- Vent 30 sekunder / Følg producentens anvisninger. Gentag trin 2 til 4. Tilfør Spacer et pust ad gangen.
- Efter brug fjernes MDI, og hættten udskiftes.
- Det anbefales, at DispozABLE Spacer bortskaffes efter hver brug. Kan bortskaffes med det almindelige husholdningsaffald.

**Til brug med dosisinhalatorer.** DispozABLE Spacer er udviklet til brug i skoler, i en nødsituation og til reversibilitetstest. Den er udviklet til at forbedre medicinaflejring, og derved forbedre fremføringen af medikament fra inhalator med afmålt dosis (MDI) dybt ned i lungerne, hvilket igen gør medicinen mere effektiv. Spacer skal bortskaffes efter brug.

***Brug kun hvert afstandsstykke én gang.***